



"Værd at vide"

Kødkvægsskue

Fredag & Lørdag

9. & 10. marts 2012

Tilmelding

Tilmeldingsskemaerne skal være sekretariatet i hænde **senest den 7. februar 2012**. Tilmeldinger skal sendes med post til VikingDanmark – Kirsten Muldkjær, Asmildklostervej 11, 8800 Viborg – **eller e-mail:** kmu@vikingdanmark.dk.

Tilmelding af dyr

- Alle tilmeldinger der er kontoret i hænde senest den 7. februar 2012 kommer i kataloget.
- Er der tilmeldt flere dyr, end racen har plads til, udarbejder den enkelte raceforening en reserveliste.
- Ejere af dyr på reservelisten får besked hurtigst muligt efter den 7. februar 2012.
- Hvis der afmeldes dyr bliver reservedyrene indkaldt med kort varsel, så derfor skal reservedyrene holdes klar til udstilling.

Afmelding af dyr

- Dyr, som ikke er på reservelisten, og som frameldes senest den 1. marts 2012 får 50 % af tilmeldingsgebyret refunderet.
- Dyr på reservelisten, som ikke bliver indkaldt til udstillingen får 100 % af tilmeldingsgebyret refunderet.

Betaling

Tilmeldingsgebyret er kr. 340,- + moms. Ko m/kalv i boks – 490,- + moms.

Der skal betales tilmeldingsgebyr for **alle** dyr, der tilmeldes.

Der vil blive fremsendt faktura i april måned 2012.

Udstillingsregler - dyrskuer 2011/12

- Der kan kun udstilles dyr fra besætninger med salmonellaniveau 1a eller 1b.
- Der må ikke være tilført dyr til besætningen mindst 7 dage før, der føres dyr til dyrskue.
- Det enkelte dyr skal overholde 30 dages reglen – må ikke have været udstillet eller på anden måde have været udenfor besætningen i perioden.

Det påhviler arrangøren af et dyrskue skriftligt at dokumentere, at tilførslen af dyr til dyrskuet sker i overensstemmelse med 7/30-dagesreglen.

Der skal også oplyses, at ejer af dyrene er pligtig til at registrere udstationering / hjemtagning til det CHR-nr. som dyrskuet har.

Dette kan / skal gøres til RYK eller via egen Dyreregistrering – med samme frister som øvrige indberetninger.

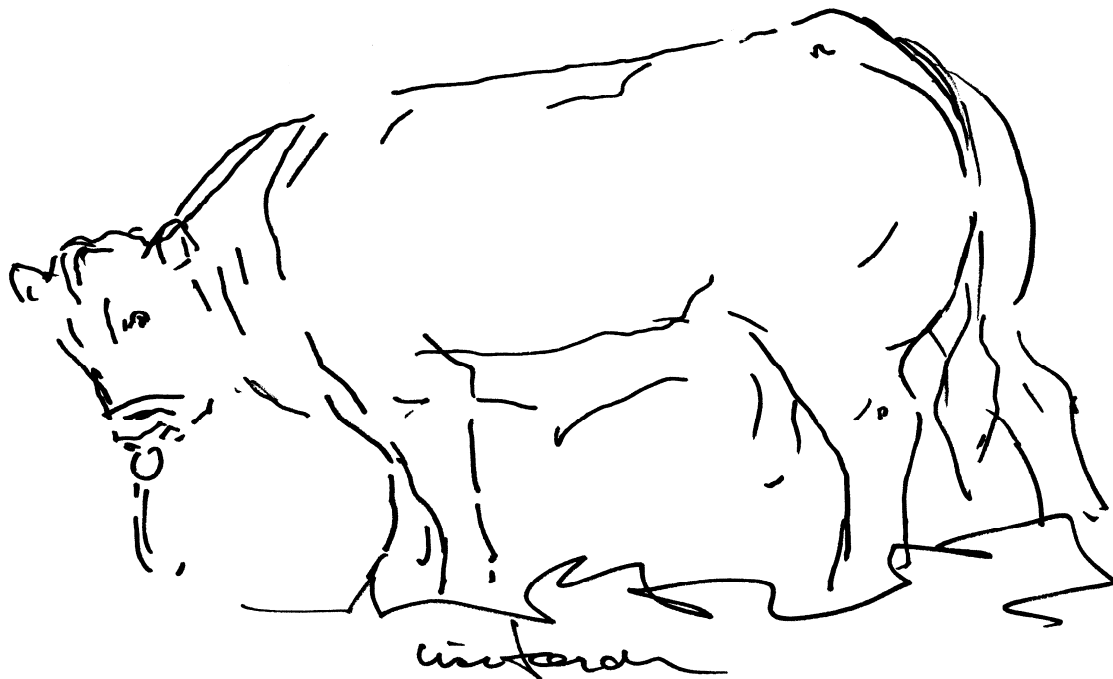
Disse registreringer håndteres af myndighederne på lige fod med f. eks slagtninger og kælvninger.

HUSK!

Alle udstillede tyre over 1 år skal have isat næsering.

Tyre over 2 år **skal** ved fremførsel være ledsaget af to voksne personer til og fra ringen.

Det henstilles til udstillerne, at reglerne overholdes.



Skotsk Højlandskvæg

Kvier

9 - 12 mdr.
12 - 15 mdr.
15 - 18 mdr.
18 - 21 mdr.
21 - 24 mdr.
24 - 28 mdr. (2 år-2,5 år)
28 - 36 mdr. (2.5 år-3 år)
36 - 40 mdr. max alder på kvier

Køer

28 - 36 mdr. (2,5 år-3 år)
36 - 48 mdr. (3-4 år)
> 48 mdr. (4 år og derover)

Tyre

9 - 12 mdr.
12 - 15 mdr.
15 - 18 mdr.
18 - 24 mdr. (1,5 år-2 år)
24 - 36 mdr. (2 år-3 år)
36 - 48 mdr. (3 år-4 år)
> 48

Ved overtilmelding har foreningen ret til at sortere i de tilmeldte dyr. Yngste hundyr frasorteres først.

Simmental

Kvier

8 - 10 mdr.
10 - 12 mdr.
12 - 15 mdr.
15 - 18 mdr.
18 - 21 mdr.
21 - 24 mdr.
24 - 27 mdr.
fyldt 27 - ikke fyldt 30 mdr.

Køer

under 4 år
4 år og derover

Køer skal have kælvet inden for 15 måneder før udstillingsdagen

Tyre

- 8 - 10 mdr.
- 10 - 12 mdr.
- 12 - 15 mdr.
- 15 - 18 mdr.
- 18 - 24 mdr.
- 24 - 30 mdr.
- 30 - 36 mdr.
- 3 - 4 år
- 4 år og derover

Deling af hold

Dommeren kan dele holdet, hvis der er mødt flere end 12 dyr:

- Ved 13 dyr i et hold, deles de 7 ældste i hold A, og de 6 yngste i hold B.
- Ved 14 dyr i et hold, deles de 7 ældste i hold A, og de 7 yngste i hold B.

Opstilling - Holdvis

Ved overtilmelding frasorteres de yngste dyr (både kvier og tyre) først. Hvis en udstiller kun har et enkelt dyr tilmeldt, vil det ikke blive frasorteret.

Hereford

Tyrekalve

	<u>Alder</u>	<u>Født</u>
Hold 1	7 - 8 mdr.	10. juli - 9. august 2011
Hold 2	8 - 9 mdr.	10. juni - 9. juli 2011
Hold 3	9 - 10 mdr.	10. maj - 9. juni 2011
Hold 4	10 - 12 mdr.	10. marts - 9. maj 2011

Juniortyre

Hold 5	12 - 15 mdr.	10. december 2010 - 9. marts 2011
Hold 6	15 - 18 mdr.	10. september - 9. december 2010
Hold 7	18 - 21 mdr.	10. juni - 9. september 2010
Hold 8	21 - 24 mdr.	10. marts - 9. juni 2010

Seniortyre

Hold 9	24 - 30 mdr.	10. september 2009 - 9. marts 2010
Hold 10	30 - 36 mdr.	10. marts - 9. september 2009
Hold 11	over 36 mdr.	Før 10. marts 2009

Kviekalve

Hold 12	7 - 8 mdr.	10. juli - 9. august 2011
Hold 13	8 - 9 mdr.	10. juni - 9. juli 2011
Hold 14	9 - 10 mdr.	10. maj - 9. juni 2011
Hold 15	10 - 12 mdr.	10. marts - 9. maj 2011

Kvier

Hold 16	12 - 15 mdr.	10. december 2010 – 9. marts 2011
Hold 17	15 - 18 mdr.	10. september – 9. december 2010
Hold 18	18 - 22 mdr.	10. maj – 9. september 2010
Hold 19	22 - 26 mdr.	10. januar 2009 – 9. maj 2010

Køer med kalv

Hold 20	Køer op til 2½ år	Før 10. september 2009
Hold 21	Køer 2½ år – 3½ år	10. september 2008 – 9. september 2009
Hold 22	Køer over 3½ år	Før 10. september 2008

Bemærk Hvis der er mødt 12 eller flere dyr i et hold, dele holdet.

Hvis tilmeldingerne overstiger Herefords kvote af dyr, frasorteres først blandt de ældste dyr og derefter blandt de yngste.

Charolais

Tyre

Alder

Hold 1	7 - 8 mdr.
Hold 2	9 - 11 mdr.
Hold 3	12 - 14 mdr.
Hold 4	15 - 17 mdr.
Hold 5	18 - 20 mdr.
Hold 6	21 - 23 mdr.
Hold 7	24 - 35 mdr.
Hold 8	3 år og derover

Kvier

Hold 9	7 - 8 mdr.
Hold 10	9 - 11 mdr.
Hold 11	12 - 14 mdr.
Hold 12	15 - 17 mdr.
Hold 13	18 - 20 mdr.
Hold 14	21 - 23 mdr.
Hold 15	24 - 29 mdr.

Køer

Hold 16a m/kalv	30 – 47 mdr.
Hold 16b u/kalv	30 – 47 mdr.
Hold 17a m/kalv	4 år og derover
Hold 17b u/kalv	4 år og derover

Køer skal have kælvet inden for de seneste 15 mdr.

Der udpeges bedste hundyr, handyr og bedste individ inden for racen.

Hvis tilmeldingerne overstiger kapaciteten, forbeholder bestyrelsen sig ret til små justeringer samt frasortering i de tilmeldte dyr.

Limousine

Tyre

Alder

Hold 1	6 - 8 mdr.
Hold 2	8 - 10 mdr.
Hold 3	10 - 12 mdr.
Hold 4	12 - 14 mdr.
Hold 5	14 - 16 mdr.
Hold 6	16 - 18 mdr.
Hold 7	18 - 21 mdr.
Hold 8	21 - 24 mdr.
Hold 9	24 - 30 mdr.
Hold 10	30 - 36 mdr.
Hold 11	Over 36 mdr.

Kvier

Alder

Hold 12	6 - 8 mdr.
Hold 13	8 - 10 mdr.
Hold 14	10 - 12 mdr.
Hold 15	12 - 14 mdr.
Hold 16	14 - 16 mdr.
Hold 17	16 - 18 mdr.
Hold 18	18 - 21 mdr.
Hold 19	21 - 24 mdr.
Hold 20	24 - 27 mdr.
Hold 21	27 - 30 mdr.

Køer u/kalv

Alder

Hold 22	Under 3 år
Hold 23	3 - 5 år
Hold 24	Over 5 år

Køer m/kalv

Alder

Hold 25	Under 3 år
Hold 26	3 - 5 år
Hold 27	Over 5 år

Specielle hold

Hold 28	Afkomsgrupper efter tyre (mindst 3 dyr)
Hold 29	Besætningsgrupper (mindst 3 dyr)
Hold 30	Bedste par

Ved overtilmelding vil der blive sorteret hovedsagelig i de yngre dyr.

Kvier kan udstilles indtil de er 30 mdr.

Køer skal have haft en kælvning indenfor de sidste 15 mdr.

Kalve der er ældre end 8 mdr. kan ikke udstilles med moderen.

Ved præsentation af dyrene er det påkrævet at benytte foreningens veste.

Aberdeen-Angus

<u>Tyre</u>	Under 1 år
	1 - 1½ år
	1½ - 2 år
	2 - 3 år
	3 - 4 år
	4 år og derover

<u>Kvier</u>	Under 1 år født efter
	1 - ½ år
	1½ - 2 år
	1 - 2½ år

Der gives ikke dispensation aldersgrænsen for kvier, der er skyllet med henblik på ægtransplantation.

<u>Køer</u>	1. kalvs	1 hold
	2. og 3. kalvs	1 hold
	3. kalvs	1 hold

Køer med kalv henholdsvis uden kalv inddeles i hver deres hold. Køer skal have haft en kælvning inden for de sidste 13 mdr.

Ved overtilmelding har foreningen ret til at sortere i de tilmeldte dyr. Yngste hundyr frasorteres først.

Salers

- **Tyre**
- **Kvier**
- **Køer**

Holdinddeling vil blive foretaget på baggrund af de tilmeldte dyr. Ved overtilmelding har foreningen ret til at sortere i de tilmeldte dyr. Yngste hundyr frasorteres først.

Piemontese

- Køer
- Kvier
- Tyre

Holdinddeling vil blive foretaget på baggrund af de tilmeldte dyr. Ved overtilmelding har foreningen ret til at sortere i de yngste tilmeldte dyr.

Dansk Blåkvæg

- Tyre
- Kvier
- Køer

Holdinddeling vil blive foretaget på baggrund af de tilmeldte dyr. Ved overtilmelding har foreningen ret til at sortere i de tilmeldte dyr. Yngste hundyr frasorteres først.

Blonde d'Aquitaine

- Tyre
- Kvier
- Køer

Holdinddeling vil blive foretaget på baggrund af de tilmeldte dyr.

Holdvis - Opstilling

Der udpeges bedste ko, kvie og tyr. Ved overtilmelding har foreningen ret til at sortere i de tilmeldte dyr.

Dansk Korthorn

- Tyre
- Kvier
- Køer

Holdinddeling vil blive foretaget på baggrund af de tilmeldte dyr. Ved overtilmelding har foreningen ret til at sortere i de tilmeldte dyr. Yngste hundyr frasorteres først.

Dexter

- Tyre
- Kvier
- Køer

Holdinddeling vil blive foretaget på baggrund af de tilmeldte dyr.

Ved overtilmelding har foreningen ret til at sortere i de tilmeldte dyr. Yngste hundyr frasorteres først.

Galloway

- Tyre
- Kvier
- Køer

Holdinddeling vil blive foretaget på baggrund af de tilmeldte dyr.

Ved overtilmelding har foreningen ret til at sortere i de tilmeldte dyr. Yngste hundyr frasorteres først.

Grauvieh

- Tyre
- Kvier
- Køer

Holdinddeling vil blive foretaget på baggrund af de tilmeldte dyr.

Ved overtilmelding har foreningen ret til at sortere i de tilmeldte dyr. Yngste hundyr frasorteres først.

